

この情報は、山武農業事務所のホームページでも公開しています。

<http://www.pref.chiba.lg.jp/ap-sanbu/sanbu/gyoumu/gijutsujohou.html>

稲作農家 各位

山武稲作情報 第1報(2018年5月23日発行)

山武農業事務所 改良普及課

電話 0475-54-0226

FAX 0475-52-7914

山武地域の生育状況

3月下旬に播種した苗は、3月下旬から4月の高温により、生育が早く進み、移植が例年より1週間程度前倒しになりました。移植後も高温が続き、生育は良好ですが、一部で藻の発生が見られます。スクミリンゴガイの発生も一部ほ場で見られ、特に深水で管理しているほ場では被害が発生しています。

参考 生育調査ほの調査結果 (調査日 5月21日)

品種	場所	年	移植日	葉令	草丈 (cm)	莖数 (本/株)	莖数 (本/m ²)
ふさ おとめ	山武市 (白幡)	30	4月26日	6.5	20	8.4	180.6
		29	4月26日	5.8	22	6.3	148.1
		平年値	4月28日	5.9	25	7.7	131.7
ふさ こがね	山武市 (成東)	30	4月26日	6.5	26	15.2	281.2
		29	4月25日	6.0	26	10.2	188.7
		平年値	4月30日	5.4	23	8.3	153.4
コシ ヒカリ	東金市 (幸田)	30	5月3日	5.4	32	4.1	73.0
		29	4月28日	5.5	27	4.1	77.1
		平年値	4月24日	5.7	32	7.3	131.0
コシ ヒカリ	山武市 (成東)	30	4月26日	6.3	29	14.0	258.4
		29	4月25日	5.4	28	10.8	199.8
		平年値	4月30日	5.1	27	7.1	131.9
ふさの もち	山武市 (成東)	30	5月10日	4.1	22	4.5	82.7
		29	5月10日	3.3	18	4.0	74.0
		平年値	5月9日	3.8	18	4.3	78.6

平年値は過去10年間(ふさのちは8年間)の平均値。

おねがい

田植えが終わってからも飼料用米に変えることができます。飼料用米の取組に御協力ください。また、御協力いただける方は、住所地の市町役場等まで御連絡ください。

郵便で配信している方へお願い

稲作情報の配信を郵便から、電子メールまたはFAXへ切り替えを進めています。電子メール・FAXをお使いの方は、下記までご連絡ください。

連絡先 山口 k.ymgch87@pref.chiba.lg.jp、 0475-54-0226 (電話)

今年の育苗を振り返って

3月下旬から4月にかけて平均気温が高く、良好な天候が続いたため、例年より苗の生長が早い傾向にありました。また、一部で高温による「苗ヤケ」が発生し、出芽不良がみられました。さらに細菌による立枯れ症状も見られました。次年度に向けて育苗のポイントを再確認します。



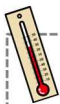
「やけ」による出芽不良

🌱 育苗管理のポイント 🌱

- **種子消毒の徹底**による病害の発生予防（化学農薬の浸漬は水温 10～15℃で実施）
- 浸種温度は 10～15℃で実施（水温が高いと細菌性病害の発生を助長します）
- 出芽期以降は**適切な温度管理**による苗ヤケの防止（下表参照）

出芽期			緑化期			硬化期		
方法	期間	温度	方法	期間	温度	方法	期間	温度
育苗器	2日間	30℃	ハウス内	2～4日間	昼間25℃ ↓↑ 夜間10℃	ハウス内	2.0～2.5葉 になるまで	昼間25℃ ↓↑ 夜間6℃
ハウス内 積み重ね	4～5日間	昼間30℃ ↓↑ 夜間10℃	夜間は シートで 保温			低温時は シートで 保温		
ハウス内 平置き	5～10日間							

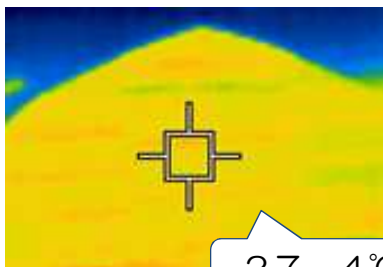
シート内の温度を **30℃以下** で管理するのがポイント！！



～ハウスはこんなに暑くなっています～

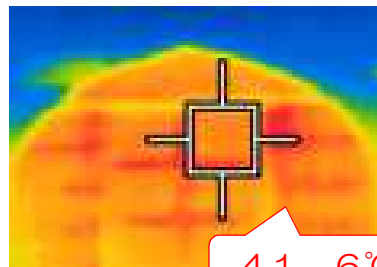
「前日夜から締め切ったハウス」と「朝から換気しているハウス」で、11 時時点の温度を測定・比較しました。

【朝から換気しているハウス】



27.4℃

【前日夜から閉め切ったハウス】



41.6℃

※晴天（外気温 23 度）、11 時時点のハウス内温度を測定しました。

※シート内温度は室温より高くなる傾向にあります（シートの種類によって異なります）。

閉め切った育苗ハウス内は 4 月の初旬でも高温になりやすいので、播種直後でもハウスを開閉するなどして温度上昇を防ぎます。また、必要に応じて被覆シートの種類を変えます。強風時など、ハウスを開放するのが難しいこともありますが、少しでもハウスの換気をすることで気温上昇を防ぎます。

次回の情報は 6 月 5 日（月）に発行する予定です。