

令和2年度 普及活動の主な内容

第10次普及指導5か年計画4つの普及課題
(平成28年度～令和2年度)

～豊かな安房の資源と人材を生かした地域づくりを目指して～

安房農業事務所 改良普及課

主な普及活動の内容

1 特色ある品目で地域活性化を目指す園芸産地づくり

2 農業基盤を守る稲作経営体及び営農組織の育成・支援

3 新たな地域農業を支える畜産経営体の組織化と地域特産物を核とした地域の活性化

4 安房地域農業を支える多様な担い手の育成

1 特色ある品目で地域活性化を目指す園芸産地づくり

- 産**安定生産技術の確立と担い手の定着によるレタス産地の維持
- 生産の安定化によるいちご産地の維持発展
- 産**共選出荷体制の強化による花き産地の発展
- 産**栽培面積の増加及び価値向上による食用ナバナ産地の維持
- 有利販売と担い手育成ができる房州びわ産地の育成
- 特産花き（キンセンカ）産地の長期的な維持

2 農業基盤を守る稲作経営体及び営農組織の育成・支援

- 県**米価の変動に対応できる経営体の育成
- 集落営農組織の育成と農地集積による営農体制の確立
- 地域を守る集落営農組織の育成

3 新たな地域農業を支える畜産経営体の組織化と地域特産物を核とした地域の活性化

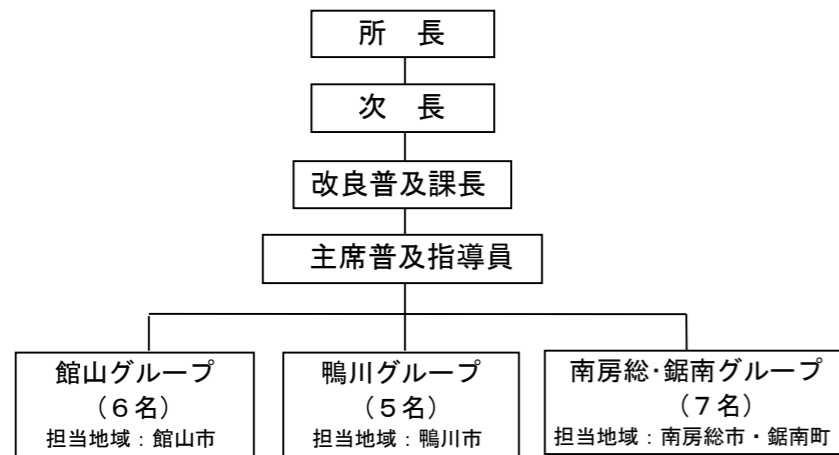
- 新たないちじく産地の確立
- 地域特産品の普及と地域の活性化・地域農産物等を活用した商品開発・販路拡大による所得の向上
- 県**水田をフル活用した自給飼料生産による循環型畜産経営の実現
- 県**規模拡大、飼料面積拡大等による畜産経営体の育成

4 安房地域農業を支える多様な担い手の育成

- 農業経営体育成セミナーを通じた新規就農者の育成
- 地域農業を担う若手女性農業者の育成
- 施設花き経営体の経営改善

産：産地課題 **県**：県域課題

改良普及課の組織図



安房農業事務所管内の農業産出額
(農業産出額(推計):平成30年値) (千万円)

順位	1位	2位	3位	4位	5位	合計
部門	花き	野菜	乳用牛	米	果実	
金額	694	603	475	403	106	2453
割合(%)	28.0	24.4	19.2	16.3	4.3	

安房農業事務所管内の経営耕地面積

(平成25年度経営耕地面積調査)

順位	1位	2位	合計	備考
部門	田	畑		農振農用地区として指定されている水田のほ場整備率は62.4% 1戸当たり耕作面積124a
面積(ha)	5,418	2,700	8,118	
割合(%)	66.7	33.3	県全体6.4%	

農家戸数

(2015年農林業センサス)

区分	販売農家	専業農家	第1種兼業	第2種兼業	全農家数
戸数	3,949	1,535	460	1,954	6,495
割合(%)	100	38.9	11.6	49.5	販売農家数は60.8%

