

事故多発箇所における安全対策実施による事故抑止効果 (共同現地診断実施箇所)

事故類型

横断歩行者接触・出会い頭

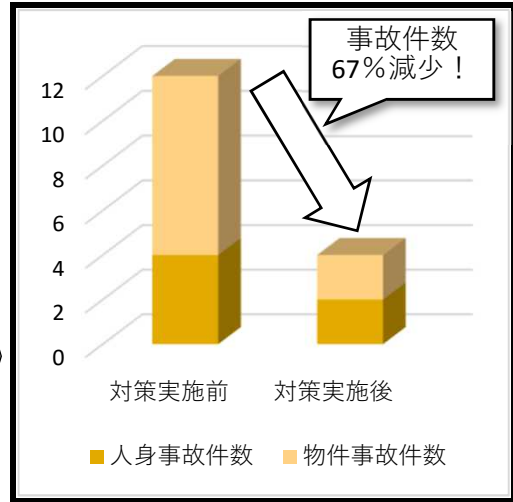
主な事故発生要因として考えられるもの

無理な横断・従道路からの車両飛び出し

主な安全対策

横断歩道の新設

対策実施による事故抑止効果



状況写真



関連情報

共同現地診断実施年度	平成30年度
路線・箇所・形状	市町村道・千葉市中央区・交差点
対策実施機関	千葉市・千葉県警察