



ปราสาททาเตยามะ (เมืองทาเตยามะ) 館山城 (館山市)



ภูเขาโคจิริที่สามารถมองเห็นทิวทัศน์อันงดงามและอ่าวโตเกียว (เขตเคียวนัน เมืองฟูทสึ) 東京湾も一望・絶景の鋸山 (富津市・鋸南町)



ชายทะเลลิริกาซากิ สถานที่แข่งขันกระดานโต้คลื่น งานโตเกียวโอลิมปิก 2020 (เมืองอิจिनอมิยะ) 東京2020オリンピックサーフィン会場となった釣ヶ崎海岸 (一宮町)



กิจกรรมเก็บสตอเบอร์รี่ (เมืองโมะบาระ) いちご狩り (茂原市)

การตุ๋นมาสกอตส์ลูกชายจังหวัดชิบะ “ชิบะคุง” 千葉県マスコットキャラクター「チーバくん」

ความสัมพันธ์ของจังหวัดจิบะกับนานาประเทศ 千葉と世界と

ความสัมพันธ์กับเมืองดีสเซลดอร์ฟ ประเทศเยอรมัน

ドイツ・デュッセルドルフ市との交流

จังหวัดจิบะกับเมืองดีสเซลดอร์ฟ ตั้งแต่ปี 2005 ได้มีการแลกเปลี่ยนกันอย่างคึกคักในหลายสาขา เช่น วัฒนธรรม กีฬา วิชาการ เศรษฐกิจ เป็นต้น และได้เป็นเมืองที่เมืองน้องกันในเดือนพฤศจิกายนปี 2019
千葉県とデュッセルドルフ市は、2005年以降、文化、スポーツ、学術、経済など多くの分野で交流を行っており、2019年5月には姉妹都市になりました。

การจัดนิทรรศการของจังหวัดจิบะ ในเทศกาล "วันญี่ปุ่น"
(พฤษภาคม ปี 2019)
千葉県による「日本デー」への出展
(2019年5月)



แขกจำนวนมากเข้ามาเยือนบูธประชาสัมพันธ์จังหวัดจิบะ
お客さんで賑わう千葉県PRブース

ดีสเซลดอร์ฟ (เยอรมัน)
デュッセルドルフ (ドイツ)

การทำความตกลงเป็นเมืองที่เมืองน้องของจังหวัดจิบะกับ
เมืองดีสเซลดอร์ฟ (พฤษภาคม ปี 2019)
千葉県とデュッセルドルフ市の姉妹都市提携
(2019年5月)



พิธีลงนามหนังสือความตกลงเป็นเมืองที่เมืองน้อง
姉妹提携合意書への署名

ความสัมพันธ์กับเมืองเถาหยวน ไต้หวัน

台湾・桃園市との交流

จังหวัดจิบะกับเมืองเถาหยวน ได้ทำสัญญามิตรภาพ
ความร่วมมือแลกเปลี่ยนกันในเดือนสิงหาคม ปี 2016
และได้ดำเนินการแลกเปลี่ยนกันในหลายสาขา เช่น
เศรษฐกิจ การท่องเที่ยว เกษตร การศึกษา กีฬา
วัฒนธรรม เป็นต้น

กิจกรรมแลกเปลี่ยนระหว่างเจ้าหน้าที่จังหวัดจิบะ
กับเจ้าหน้าที่เมืองเถาหยวน (ตุลาคม ปี 2018)
千葉県・桃園市職員交流
(2018年10月)



เจ้าหน้าที่ด้านเศรษฐกิจ แรงงาน และการจราจรของเมืองเถาหยวน
มาเยี่ยมเยือนจังหวัด

桃園市 経済・労働・交通局職員の来県

การโปรโมทและการแลกเปลี่ยน ในภูมิภาคเอเชีย

アジア各地における交流・プロモーション

จังหวัดจิบะได้ทำการประชาสัมพันธ์การท่องเที่ยว
และ ผลิตภัณฑ์ของจังหวัดเพื่อการขยายตลาด
ในต่างประเทศ ในประเทศต่างๆ ของภูมิภาคเอเชีย
เช่น ประเทศไทย สิงคโปร์ ฯลฯ
นอกจากนี้ ยังมีโครงการส่งนักเรียนมัธยมปลาย และ
ครูอาจารย์ไปประเทศมาเลเซีย ดำเนินกิจกรรม
แลกเปลี่ยนและฝึกประสบการณ์ต่าง ๆ จริงที่นั่น
เพื่อเพิ่มความสามารถในการสื่อสาร
ด้วยภาษาต่างประเทศ

การแลกเปลี่ยนระดับนานาชาติทางการศึกษา
(สิงหาคม ปี 2019 มาเลเซีย)
国際教育交流
(2019年8月、マレーシア)



กิจกรรมต่างๆ ระหว่างนักเรียน
生徒同士で様々な取組を実施

千葉県では、タイ王国、シンガポールなどアジ
ア各地において、観光客誘致、県産品の海外販
路拡大に向けたPRを行っています。また、高校
生、教職員をマレーシアに派遣して、現地での
交流や体験等の実践的な活動により、参加生徒
の異文化理解の促進、外国語によるコミュニ
ケーション能力の向上を図っています。

การจัดการสนทนาทางธุรกิจในงานสัมมนาด้านการท่องเที่ยว
(กุมภาพันธ์ ปี 2018 เชียงใหม่)
観光セミナー商談会の開催
(2018年2月、チェンマイ)



บรรยากาศการสนทนาทางธุรกิจในงาน
ブースでの商談

ไต้หวัน
台湾

ไทย
タイ

มาเลเซีย
マレーシア

สิงคโปร์
シンガポール

ติมอร์ตะวันออก
東ティモール

การจัดงานจิบะแฟร์ (พฤศจิกายน ปี 2018 สิงคโปร์)
千葉フェアの開催
(2018年11月、シンガポール)



การประชาสัมพันธ์ผลิตภัณฑ์ทางการเกษตรของจังหวัด
県産農産物のPR

のかかわり

千葉県と桃園市は、2016年8月に友好交流協定を締結して、経済、観光、農業、教育、スポーツ、文化など様々な分野での交流を進めています。

กิจกรรมกีฬาป้องกันตนเองแลกเปลี่ยน
กับนักเรียนมัธยมปลายเมืองเถาหยวน (มกราคม ปี 2020)
高校生による桃園市との卓球交流
(2020年1月)



ผู้เข้าแข่งขันถ่ายภาพร่วมกัน
選手みんな

การแลกเปลี่ยนกับเมืองพี่เมืองน้อง รัฐวิสคอนซิน สหรัฐอเมริกา

姉妹県州アメリカ・ウィスコンシン州との交流

ตั้งแต่เป็นเมืองพี่เมืองน้องในปี 1990 ทั้งสองเมืองต่างส่งทูตมาเจริญสัมพันธไมตรี และแลกเปลี่ยนอย่างกว้างขวางในหลากหลายสาขาเช่น ศิลปวัฒนธรรม วิชาการและการศึกษา เป็นต้น

1990年に姉妹県州となって以来、互いに友好使節団を派遣して、文化・芸術、学術・教育等幅広い分野で交流が行われています。

คณะทูตสัมพันธไมตรีของรัฐวิสคอนซินมาเยือนจังหวัดจิบะ (พฤศจิกายน ปี 2018)

วิสคอนซิน州友好使節団の来県
(2018年11月)

ทูตสัมพันธไมตรีของจังหวัดจิบะไปเยือนรัฐวิสคอนซิน (ตุลาคม ปี 2019)

千葉県友好使節団のวิสคอนシン州訪問
(2019年10月)



การแสดงโดยกลุ่มเต้นแอฟริกา
แอฟริกันแดนส์กรุปによる披露



ทัศนศึกษาโรงเรียนวัว
牛舎の視察

รัฐวิสคอนซิน (สหรัฐอเมริกา)
วิสคอนซิน州 (米国)

โทรอนโต (แคนาดา)
โทรนต์ (カナダ)

เม็กซิโก เม็กซิโก

ความร่วมมือของจังหวัดจิบะกับนานาชาติ

千葉県の国際協力

ติเมอร์ตะวันออก
東ティモール

ดำเนินการส่งเจ้าหน้าที่ทางเทคนิคของการประปาจังหวัดไปแบบระยะเวลายาว (1-3 ปี) และแบบสั้น (1-4 สัปดาห์) เพื่อสนับสนุนทางเทคนิคในการแก้ไขปัญหาการส่งน้ำประปา

平成24年度から長期(1~3年)・短期(1~4週間)で県営水道の技術職員を派遣し、給水改善に向けた技術的な支援を行っています。



เด็กๆ ตีใจที่น้ำประปาไหล
水道が出るようになり喜ぶ子供達

การแลกเปลี่ยนกับสมาคมชาวเมืองจิบะที่อาศัยอยู่ต่างประเทศ

在外千葉県人会との交流

ในประเทศบราซิล อาร์เจนตินา แคลิฟอร์เนียใต้ เม็กซิโก แคนาดา มีการก่อตั้งสมาคมชาวเมืองจิบะโดยผู้คนที่ย้ายถิ่นฐานจากจังหวัดไปอาศัยอยู่ต่างประเทศ และมีการทำกิจกรรมต่างๆ ในประเทศเหล่านั้น สมาคมชาวเมืองจิบะในประเทศบราซิลได้ก่อสร้างอาคารสมาคมชาวเมืองจิบะในประเทศบราซิลในเมืองเซาเปาโลเมื่อเดือนเมษายน ปี 2009 ด้วยการสนับสนุนจากประชาชนจังหวัดจิบะ เนื่องในโอกาสครบรอบ 50 ปี การก่อตั้งสมาคม (ปี 2007) และในปี 2017 ซึ่งเป็นโอกาสครบรอบ 60 ปี การก่อตั้งสมาคมได้มีการจัดพิธีฉลองเป็นครั้งแรกที่อาคารสมาคมนี้ในเดือนสิงหาคม

บราซิล, อาร์เจนตินา, 南カリフォルニア, เม็กซิโก, カナダには、千葉県から海外へ移住した方々により千葉県人会が結成されており、現地で様々な活動を行っています。

ブラジルでは、県人会創立50周年(2007年)を機に、2009年4月に県民の支援を得てブラジル千葉県人会館が、サンパウロ市内に建設されました。2017年には県人会が創立60周年を迎え、8月に県人会館で記念式典が初めて開催されました。

บราซิล ブラジル
อาร์เจนตินา
アルゼンチン

พิธีฉลองครบรอบ 60 ปี การก่อตั้งสมาคมชาวเมืองจิบะในประเทศบราซิล (สิงหาคม ปี 2017 เซาเปาโล)
ブラジル千葉県人会創立60周年記念式典 (2017年8月、サンパウロ)



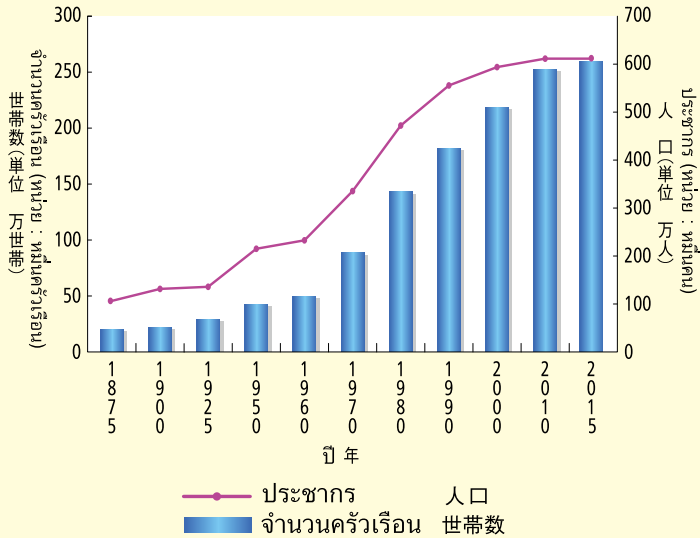
การกล่าวอวยพรของกรลุ่มร่วมแสดงความยินดีจากจังหวัดจิบะ
千葉慶祝団による祝辞

เกี่ยวกับจังหวัดจิบะ

千葉県概要

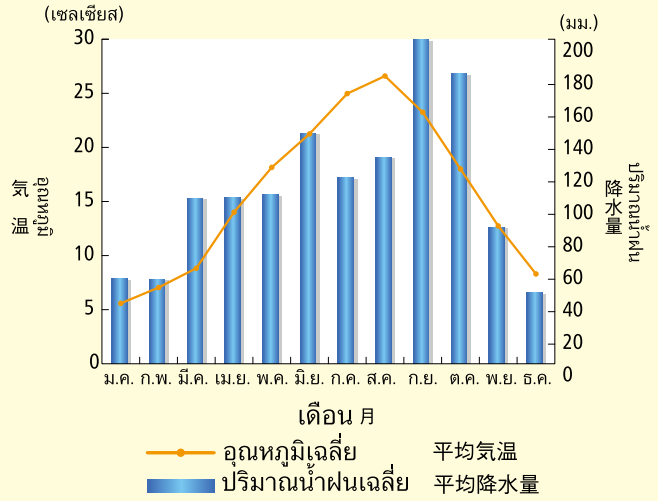
จำนวนประชากรและจำนวนครัวเรือนในจังหวัดจิบะ

千葉県の人口と世帯数の推移



อุณหภูมิและปริมาณน้ำฝนเฉลี่ยในแต่ละเดือน (เมืองจิบะ ปี 1981-2010)

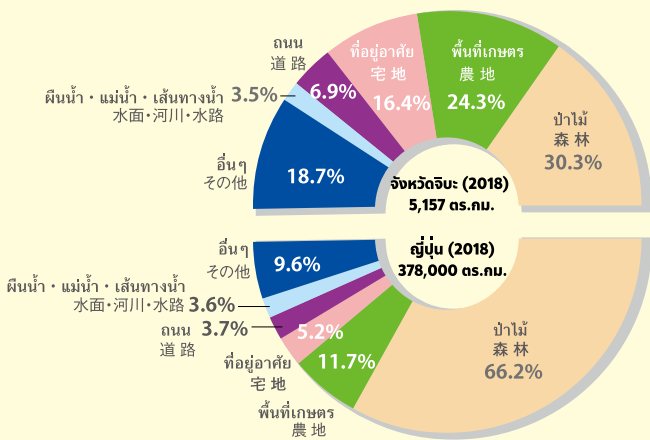
月別平均気温・降水量(1981~2010年 千葉市)



อุณหภูมิเฉลี่ยต่อปี 15.7 เซลเซียส 年間平均気温 15.7°C
 ปริมาณน้ำฝนเฉลี่ยต่อปี 1387.3 มม. 年間平均降水量 1,387.3mm

สภาพการใช้พื้นที่ในจังหวัดและในประเทศญี่ปุ่น

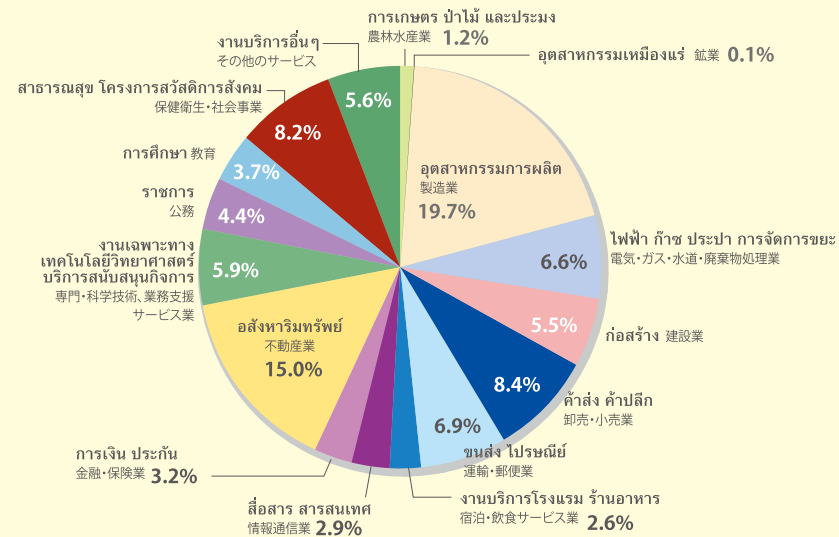
県内及び全国の土地利用状況(2018年)



ผลิตภัณฑ์มวลรวมในจังหวัดแบ่งตามกิจกรรมทางเศรษฐกิจ

(ด้านการผลิต ประเภท อัตราส่วน) (ปีงบประมาณ 2017)

経済活動別県内総生産(生産側、名目、構成比)(2017年度)

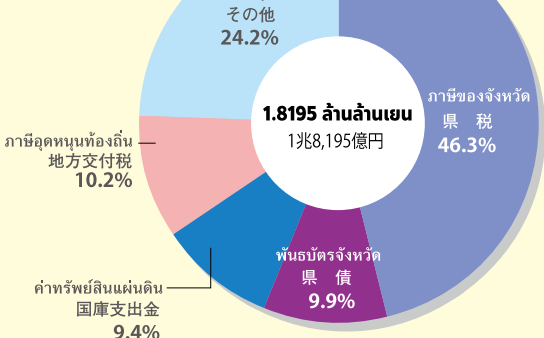


การเงินของจังหวัดจิบะ ~งบประมาณทั่วไปประจำปี 2020

千葉県の財政~2020年度一般会計当初予算

รายได้

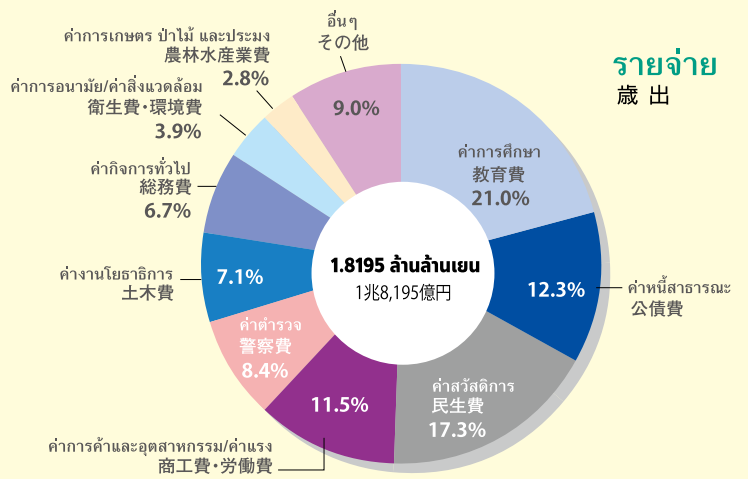
歳入



งบประมาณทั่วไปประจำปี 2020 อยู่ที่ 1.8195 ล้านล้านเยน

รายจ่าย

歳出



2020年度一般会計当初予算は、1兆8,195億円

หัวข้อ 項目	จังหวัดจิบะ 千葉県	ประเทศญี่ปุ่น 全国
ที่ตั้งของศาลาว่าการ 県庁所在地	เมืองจิบะ (千葉市)	โตเกียว (東京)
ประชากร 人口	6,280,344 (2020.4.1) อันดับ 6 ของญี่ปุ่น 全国第6位	127,094,745 (2015.10.1) ค่าคำนวณเบื้องต้น อันดับ 10 ของโลก 世界第10位
ความหนาแน่นของประชากร 人口密度	1,217.7/ตร.กม. (2020.4.1) อันดับ 6 ของญี่ปุ่น 全国第6位	340.8/ตร.กม. (2015.10.1) ค่าคำนวณเบื้องต้น หมายเหตุ 1) อันดับ 9 ของโลก 世界第9位
จำนวนชาวต่างชาติที่พำนักอาศัย 在留外国人数	165,162 (2019.12.31) 2.6% ของประชากรจังหวัด 県人口の2.6% อันดับ 6 ของญี่ปุ่น 全国第6位	2,933,137 (2019.12.31) 2.3% ของประชากรทั้งหมด 人口の2.3%
พื้นที่ 面積	5,158 ตร.กม. (2020) อันดับ 28 ของญี่ปุ่น 全国第28位	377,975 ตร.กม. (2020) อันดับ 61 ของโลก 世界第61位
ผลผลิตมวลรวมภายในจังหวัด (ประเทศ)(ด้านการผลิต(เพียงในนาม) 県(国)内総生産(生産側・名目) (FY 2017・2017年度)	21.1 ล้านล้านเยน หมายเหตุ 2) อันดับ 7 ของญี่ปุ่น 21兆1,069億円 全国第7位	547.4 ล้านล้านเยน หมายเหตุ 3) 547兆4,085億円
มูลค่าการขนส่งผลิตภัณฑ์ (สถานประกอบการที่มีพนักงานมากกว่า 4 คน) 製造品出荷額等(従業者4人以上の事業所) (2018)	13.1 ล้านล้านเยน หมายเหตุ 4) อันดับ 7 ของญี่ปุ่น 13兆1,432億円 全国第7位	331.8 ล้านล้านเยน 331兆8,094億円
มูลค่าการขายสินค้าต่อปี 年間商品販売額 (2015)	12.5 ล้านล้านเยน อันดับ 9 ของญี่ปุ่น 12兆5,632億円 全国第9位	544.8 ล้านล้านเยน 544兆8,359億円
มูลค่าผลผลิตทางการเกษตร 農業産出額 (2018)	425.9 ล้านล้านเยน อันดับ 4 ของญี่ปุ่น 4,259億円 全国第4位	9.1 ล้านล้านเยน 9兆1,283億円
ประมาณปลาที่จับได้จากทะเล 海面漁業漁獲量 (2018)	132,726 ตัน อันดับ 6 ของญี่ปุ่น 13万2,726トン 全国第6位	3,359,456 ตัน 335万9,456トン
รายได้ต่อหัวของพลเมืองในจังหวัด (ประเทศ) 1人当たりの県(国)民所得 (FY 2017・2017年度)	3,193,000 เยน หมายเหตุ 2) อันดับ 12 ของญี่ปุ่น 319.3万円 全国第12位	3,190,000 เยน หมายเหตุ 3) 319万円
จำนวนสถานประกอบการ (เอกชน) 事業所数(民営) (2016.6.1) 確報	196,579 อันดับ 9 ของญี่ปุ่น 全国第9位	5,578,975
จำนวนพนักงาน (เอกชน) 従業者数(民営) (2016.6.1) 確報	2,114,259 อันดับ 9 ของญี่ปุ่น 全国第9位	56,872,826
จำนวนหมู่บ้าน ตำบล อำเภอ 市区町村数 (2020.6.1)	54 หมู่บ้าน ตำบล อำเภอ (1 หมู่บ้าน 16 ตำบล 37 อำเภอ) 54市町村(37市16町1村)	1,741 หมู่บ้าน ตำบล อำเภอ (183 หมู่บ้าน 743 ตำบล 23 เขต 792 อำเภอ) 1,741市区町村(792市23区743町183村)
จำนวน NPO ที่ได้รับการรับรอง NPO法人認証数 (2020.3.31)	1,989	51,269

注) 1 人口1,000万以上の国と比較した場合の順位
注) 2 平成29年度県民経済計算
注) 3 平成29年度国民経済計算年報
注) 4 2019年工業統計調査
หมายเหตุ 1) ลำดับในการจัดเปรียบเทียบระหว่างประเทศที่มีประชากรมากกว่า 10 ล้านคน
หมายเหตุ 2) การคำนวณเศรษฐกิจประจำปี 2017
หมายเหตุ 3) รายงานประจำปีเรื่องการคำนวณเศรษฐกิจประชากรปี 2017
หมายเหตุ 4) สำรวจผลิตภัณฑ์มวลรวมปี 2019

สัญลักษณ์ของจังหวัดจิบะ

千葉県のシンボル



โลโก้ประจำจังหวัด 県章
กำหนดขึ้นในปี 1909 โดยออกแบบจากตัวอักษรคาตากานะ "ชิ" และ "ซะ" ในภาษาญี่ปุ่น คatakana の「チ」と「リ」を図案化したもので、1909年に制定されました。



ดอกไม้ประจำจังหวัด 県の花—菜の花
ดอกกะโนะฮานะ
ในปี 1954 ได้เปิดให้ประชาชนทั่วไปเสนอดอกไม้ประจำจังหวัด แม้ไม่ได้กำหนดอย่างเป็นทางการ แต่ก็รู้จักกันอย่างแพร่หลายว่าเป็นดอกกะโนะฮานะ 1954年に一般から公募され、正式には決められていませんが、「菜の花」として広く親しまれています。



ปลาประจำจังหวัด 県の魚—タイ
ปลาไท (ปลากะพงแดงญี่ปุ่น)
ปลาไทถูกเลือกเป็นปลาประจำจังหวัดในปี 1989 เพราะเป็นปลาที่มีสายสัมพันธ์อันลึกซึ้งกับจังหวัด มีความแจ่มใสร่าเริง และเป็นสัญลักษณ์ความเจริญก้าวหน้าของจังหวัด 本県にゆかりが深く、明るいイメージをもち、本県の発展を象徴する魚として1989年に選ばれました。



ต้นไม้ประจำจังหวัด 県の木—マキ
ต้นสนมาคิ

ต้นสนมาคิถูกเลือกเป็นต้นไม้ประจำจังหวัดในปี 1966 เพราะเป็นต้นไม้ที่เหมาะสมกับภูมิภาคอากาศของจังหวัดและชาวเมือง สามารถพบเห็นได้ทั่วไปตามถนน สวนสาธารณะ หรือตามต้นไม้ในสวน 県の気候風土にあい、街路、公園、庭木などで県民の目によく触れる木として1966年に選ばれました。



นกประจำจังหวัด 県の鳥—ホオジロ
นกโฮจิโร (นกจาบทุ่งหญ้าไซบีเรีย)

นกโฮจิโรถูกเลือกให้เป็นนกประจำจังหวัดในปี 1965 เพราะเป็นนกที่อาศัยอยู่ในจังหวัดจิบะและคุ้นเคยกับคนในจังหวัดมากที่สุด 県内に生息し、県民に最も親しまれている鳥として、1965年に選ばれました。

การ์ตูนสัญลักษณ์ ประจำจังหวัด ชิบะคุง 千葉県のマスコットキャラクター—チーバくん



ตัวการ์ตูนที่มีดีไซน์น่ารัก และมีลักษณะเหมือนแผนที่จังหวัดจิบะนี้ ได้กลายมาเป็นการ์ตูนสัญลักษณ์ ประจำจังหวัดจิบะตั้งแต่เดือนมกราคม 2011 千葉県を模した姿とかわいらしいデザインから、2011年1月に千葉県のマスコットキャラクターとなりました。



千葉県

〒260-8667 千葉県千葉市中央区市場町1-1
T E L 043-223-2110 (+81-43-223-2110)
E-mail kokusai@mz.pref.chiba.lg.jp
U R L <http://www.pref.chiba.lg.jp/>

จังหวัดจิบะ

1-1 อิชิบะ-โจ ชูโอ-คุ จิบะ-ชิ จังหวัดจิบะ 260-8667
โทรศัพท์ 043-223-2110 (+81-43-223-2110)
อีเมล kokusai@mz.pref.chiba.lg.jp
URL <http://www.pref.chiba.lg.jp/>

〈タイ語版〉

จัดพิมพ์ครั้งแรก	มีนาคม	2013
จัดพิมพ์ครั้งที่ 2	มีนาคม	2015
จัดพิมพ์ครั้งที่ 3	ธันวาคม	2016
จัดพิมพ์ครั้งที่ 4	ตุลาคม	2021