



ちば文化資産 めぐり旅 Vol.6

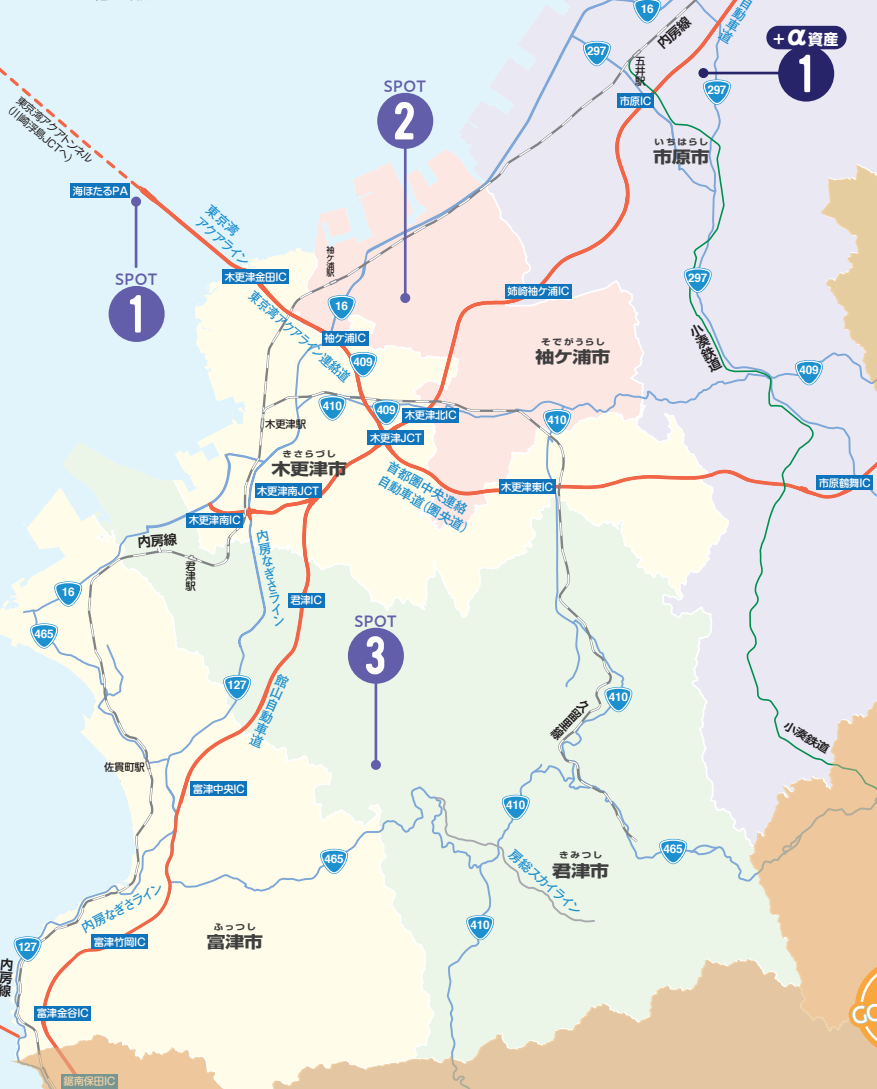
日帰り
車旅

所要時間
約5時間
目安

絶景・アウトドア
好きな方
におススメ!

かずさ・臨海エリア おすすめシーズン:秋~冬 海と山の絶景&郷土の歴史を楽しむ

- 高速道路・自動車専用・都市高速・その他の有料道路
- 国道
- JR線
- その他の鉄道



「海と山の絶景&郷土の歴史を楽しむ」に関連するちば文化資産の紹介

SPOT 1 トウキョウライン 東京湾アクアラインと海ほたるの景観 木更津市



千葉県と神奈川県をつなぐ有料道路で、海底トンネルや橋などで構成される世界最大規模の海洋構造物。東京湾を360°見渡せる海ほたるのパーキングエリアが設けられています。

SPOT 2 カササギ 上総掘りの技術 袖ヶ浦市



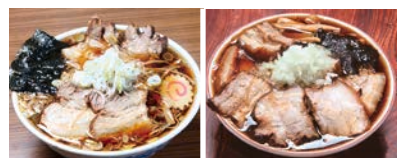
上総地方で考案された井戸掘削(くさく)技術。鉄管の重さと竹の弾力により、少数で数100mもの掘削ができ、天然ガスや石油の掘削にも利用されました。

SPOT 3 クラウドパニ 九十九谷展望公園 君津市



上総丘陵の低山が波打つように広がる景色を一望することができ、神秘的な雲海が現れることもあります。

GOURMET アケオカシキ 竹岡式ラーメン 富津市



チャーシューの旨みが詰まった醤油ダレの濃厚なスープのラーメン。漁師町である富津市竹岡にあるラーメン店が発祥です。
※MAP上にポイント表示なし

+α資産 お立ち寄り資産

1 カサコクワンジヤ 上総国分寺跡、上総国分尼寺跡 市原市



奈良時代に全国で造られた国分寺のひとつで、僧寺は全国有数、尼寺は全国最大規模の寺域です。尼寺展示館では復元した中門・回廊・出土遺物が展示されています。
[上総国分寺跡]
④市原市惣社1-7-23他 ④現国分寺の許可・確認が必要
④要事前確認 ☎0436-21-0754(宗教法人国分寺)/0436-23-9853(市原市ふるさと文化課)
[上総国分尼寺跡]
④市原市国分寺中央3-5-2 他 ④9時~17時(最終入場16時30分)
④月曜日(祝日の場合は次の平日)、年末年始(12/29~1/3)
④入館無料 ☎0436-21-7633(史跡国分尼寺跡展示館)/0436-23-9853(市原市ふるさと文化課)

車移動:川崎浮島JCTまたは木更津金田IC→東京湾アクアライン経由

SPOT 1 海ほたるのパーキングエリア 東京湾アクアラインの真ん中で東京湾360°のオーシャンビュー!
展望デッキや「海が見える大回廊」で東京湾の絶景を楽しむ他、海鮮メニューが豊富なレストランやおみやげショップも充実。足湯や「うみがね〜アクアラインシアター〜」などもオススメの立ち寄りスポットです。
④木更津市中島地先 ④各店舗による ④無休
☎0438-41-7401
[東京湾アクアライン料金] 片道/海ほたるでのUターン普通車3,090円(ETC搭載車800円)
[所要時間:約60分]

車移動:約20分(袖ヶ浦IC経由)

SPOT 2 袖ヶ浦市郷土博物館 上総発祥の伝統的な井戸掘り技術を学ぼう
上総地方で考案され、世界でも活躍している「上総掘り」の技術を学べます。屋外には「上総掘り」のやぐらが組みられ、「上総掘り技術伝承研究会」による掘削活動が現在も行われています。*上総掘りの技術を伝承する活動を行うボランティアの方々による組織。
④袖ヶ浦市下新田1133 ④9時~17時(休月曜日(祝日の場合は翌日)、年末年始(12/26~1/4) ④無料
☎0438-63-0811【備考】掘削活動:土曜もしくは日曜日10時~16時(雨天の場合等中止。)
[所要時間:約30分]

車移動:約40分(君津IC経由)

SPOT 3 九十九谷展望公園 上総丘陵の山々の絶景。雲海撮影にも挑戦
眼下に幾重にも重なる山並みを望める県内有数の撮影スポット。気象条件が合えば「雲海」が広がる墨絵のような幽玄な景観を楽しめます。*「雲海」は秋・冬の早朝または日の入り前に見られることが多いです。
④君津市鹿野山東天路119-1 ④見学自由 ④無休 ④無料
☎0439-38-2200(君津市自然休養村管理センター)
[所要時間:約60分]

車移動:約25~30分

GOURMET 房総のご当地ラーメン「竹岡式ラーメン」を味わおう!
醤油ダレにお湯を入れた真っ黒なスープと厚切りチャーシューが特徴です。たっぷり入った角切りの玉ねぎがアクセント。一度食べたらクセになるうまさ! 富津市内を中心に各地で食べられます。
④富津市内取扱店 ④各店舗による
☎0439-80-1291(富津市商工観光課) ※平日のみ
[所要時間:約40分]

この地図の作成に当たっては、国土地理院長の承認を得て、同院発行の2万5千分の1地形図を使用した。(承認番号 平30情使、第72-GISMAP41371号) / 2019年6月末制作。掲載されている情報は制作時点のもので変更の可能性があります。
*移動の所要時間は目安となります。 *施設に駐車場がない場合、近隣の駐車場をご利用いただく可能性があります。