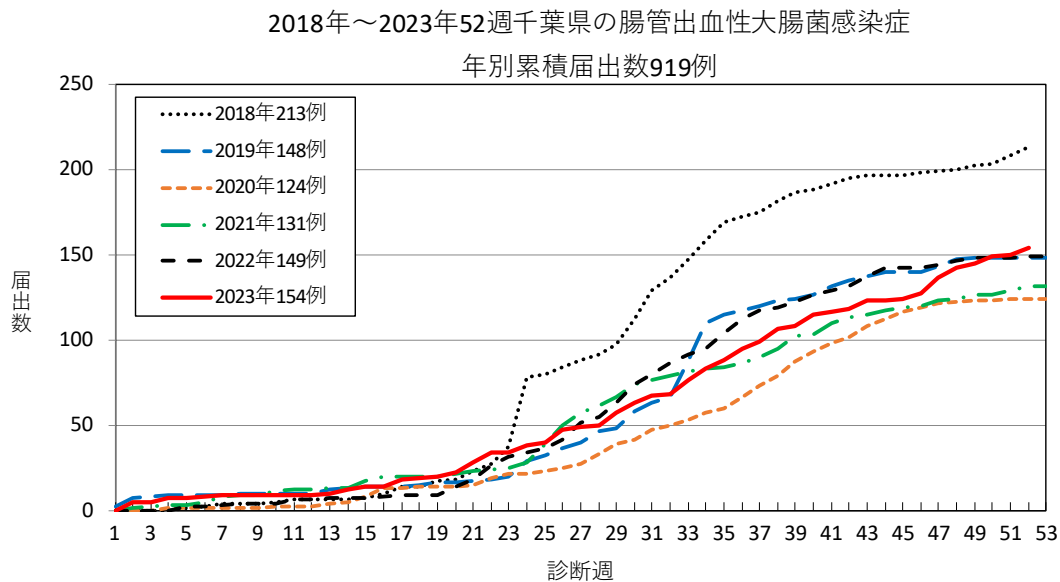


千葉県 の腸管出血性大腸菌感染症発生状況 2023 年第 52 週

千葉県では、2023 年第 52 週に県内医療機関から 4 例届出があり、2023 年の累計は 154 例となった。2023 年第 51 週の全国における発生状況は 2024 年 1 月 9 日発表予定のため、未確認である。

1. 届出状況

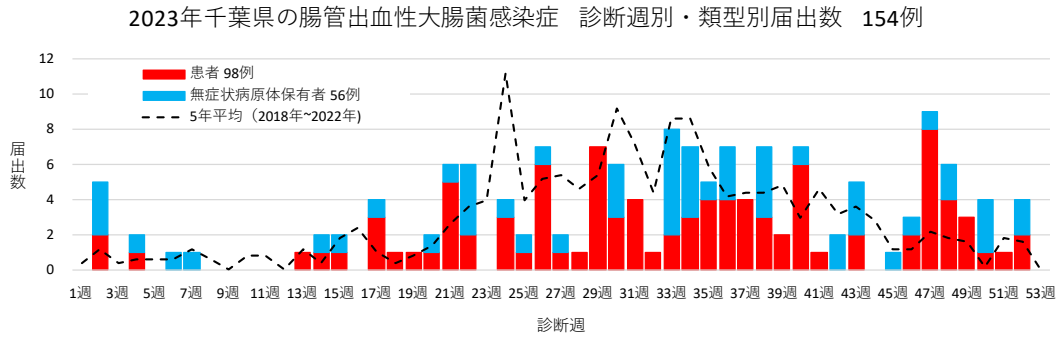


2. 年別・保健所別届出数

2018年～2023年52週 千葉県の腸管出血性大腸菌感染症 年別・保健所別届出数

	2018年	2019年	2020年	2021年	2022年	2023年	合計
習志野	7	5	5	6	6	9	38
市川	14	14	12	15	20	22	97
松戸	20	36	20	12	32	23	143
野田	3	7	1	2	1	1	15
印旛	21	20	14	11	9	8	83
香取	1	3	1	1	4	1	11
海匝	2	1	0	9	6	3	21
山武	1	0	1	9	0	3	14
長生	5	3	2	1	1	2	14
夷隅	1	0	3	3	0	2	9
安房	65	2	5	0	0	1	73
君津	11	6	13	8	3	5	46
市原	9	4	2	6	3	8	32
千葉市	24	19	20	25	29	39	156
船橋市	14	15	17	16	31	21	114
柏市	15	13	8	7	4	6	53
合計	213	148	124	131	149	154	919

3. 診断週別類型別届出数



4. (血清群別届出数 (O 血清群が複数報告された場合はそれぞれ計上))

O157・VT1VT2(49 例)、O157・VT2(35 例)、O157・VT 型不明(7 例)

O111・VT1(8 例)

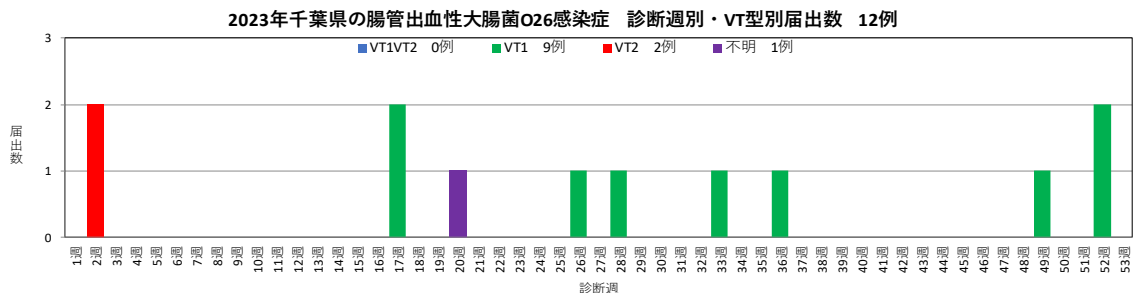
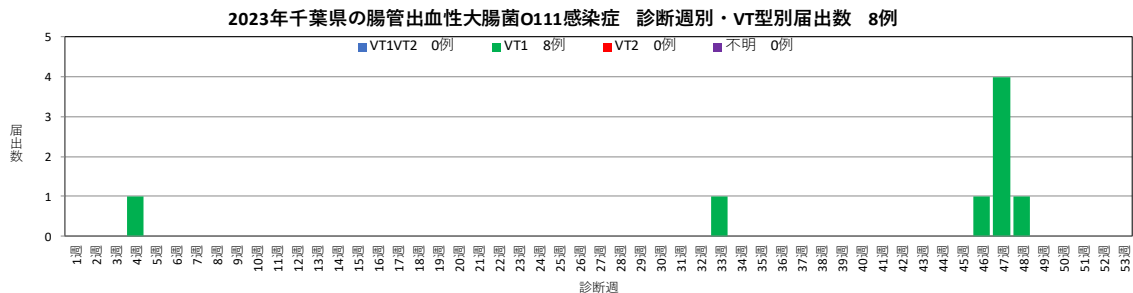
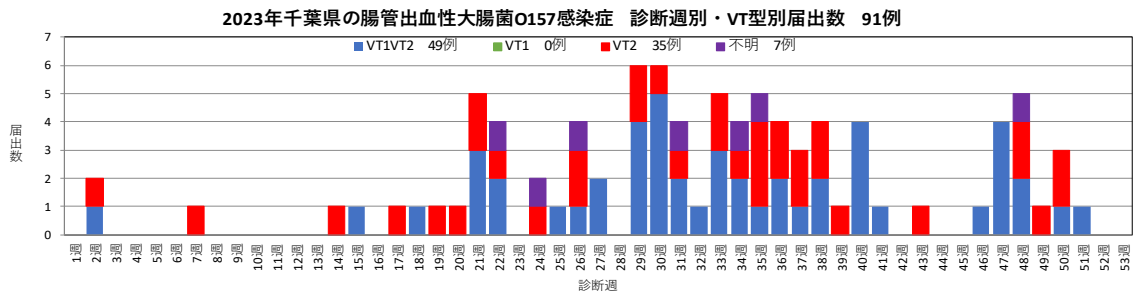
O26・VT1(9 例)、O26・VT2(2 例)、O26・VT 型不明(1 例)

O8VT2(1 例)、O74VT1(1 例)、O103VT1VT2(1 例)、O103VT1(6 例)、O115VT1(1 例)、

O115VT2(1 例)、O126VT1(1 例)、O128VT1VT2(3 例)、O145VT1(1 例)、O145VT 型不明(1 例)、

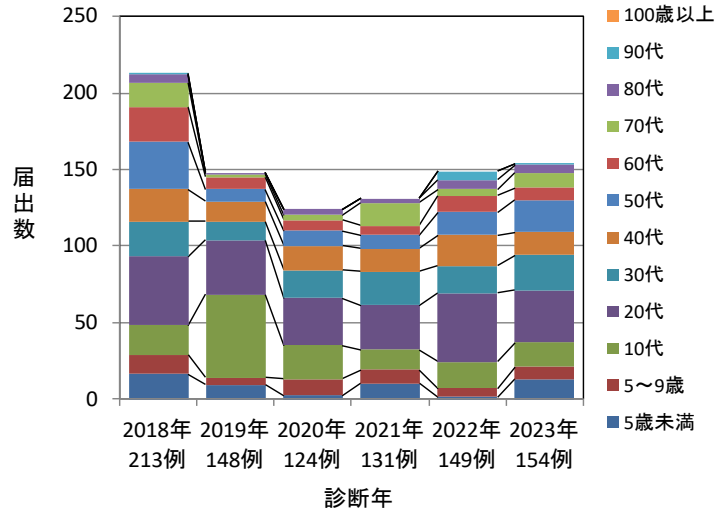
O156VT1(1 例)、O 血清群不明 VT1VT2(8 例)、O 血清群不明 VT1(7 例)、O 血清群不明 VT2(7 例)、

O 血清群不明 VT 型不明(3 例)

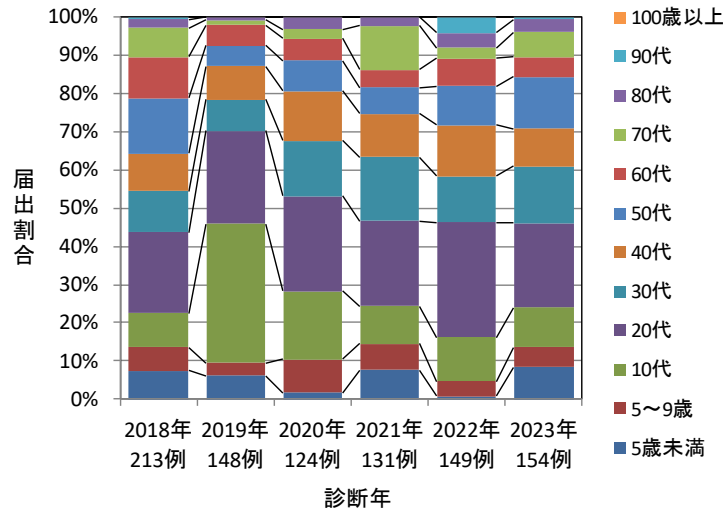


5. 年齢群別届出数・年齢群別届出割合・性別届出数

2018年～2023年 千葉県の腸管出血性大腸菌感染症 年別・年齢群別届出数



2018年～2023年 千葉県の腸管出血性大腸菌感染症 年別・年齢群別届出割合



2018年～2023年52週 千葉県の腸管出血性大腸菌感染症 年別・性別・年齢群別届出数

性別	年齢群	2018年		2019年		2020年		2021年		2022年		2023年		合計	
		届出数	%	届出数	%	届出数	%	届出数	%	届出数	%	届出数	%	届出数	%
男性	5歳未満	16	7.5	9	6.1	2	1.6	10	7.6	1	0.7	13	8.4	51	5.5
	5～9歳	13	6.1	5	3.4	11	8.9	9	6.9	6	4.0	8	5.2	52	5.7
女性	10代	19	8.9	54	36.5	22	17.7	13	9.9	17	11.4	16	10.4	141	15.3
	20代	45	21.1	36	24.3	31	25.0	29	22.1	45	30.2	34	22.1	220	23.9
	30代	23	10.8	12	8.1	18	14.5	22	16.8	18	12.1	23	14.9	116	12.6
	40代	21	9.9	13	8.8	16	12.9	15	11.5	20	13.4	15	9.7	100	10.9
	50代	31	14.6	8	5.4	10	8.1	9	6.9	15	10.1	21	13.6	94	10.2
	60代	23	10.8	8	5.4	7	5.6	6	4.6	11	7.4	8	5.2	63	6.9
	70代	16	7.5	2	1.4	3	2.4	15	11.5	4	2.7	10	6.5	50	5.4
	80代	5	2.3	1	0.7	4	3.2	3	2.3	6	4.0	5	3.2	24	2.6
	90代	1	0.5	0	0.0	0	0.0	0	0.0	6	4.0	1	0.6	8	0.9
100歳以上	0	0.0	0	0.0	0	0.0	0	0.0	0	0.0	0	0.0	0	0.0	
合計		213	100.0	148	100.0	124	100.0	131	100.0	149	100.0	154	100.0	919	100.0