

2018/19 シーズン 千葉県インフルエンザ発生状況 2019年 35週

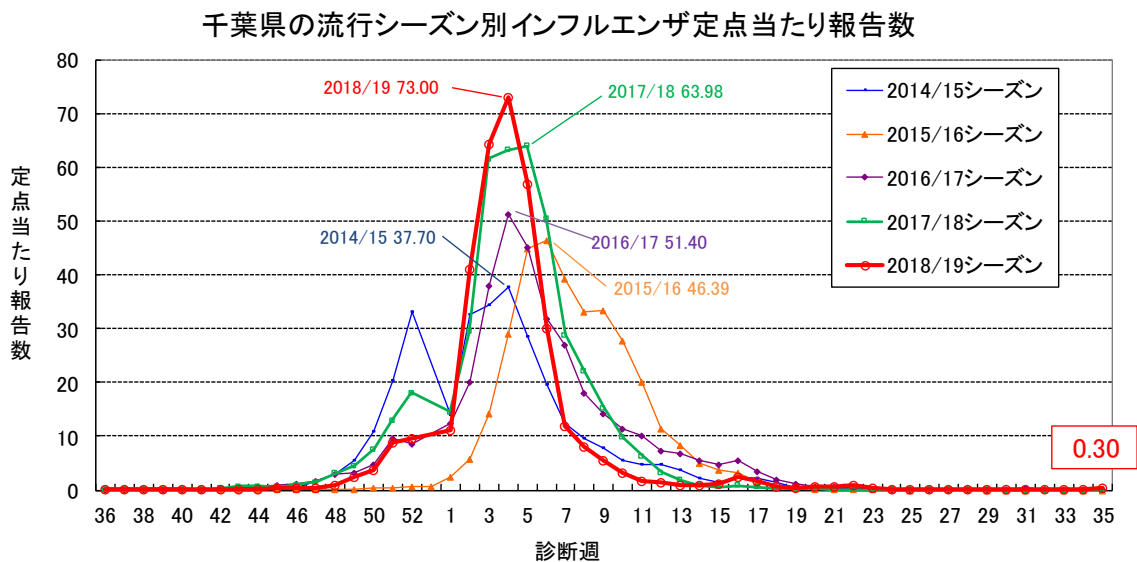
—増加—

2019年35週の県全体の定点当たり報告数は、2019年34週の0.10から増加し0.30となった。松戸(1.28)および野田(1.14)保健所管内で、定点当たり報告数(1.0)を超えている。

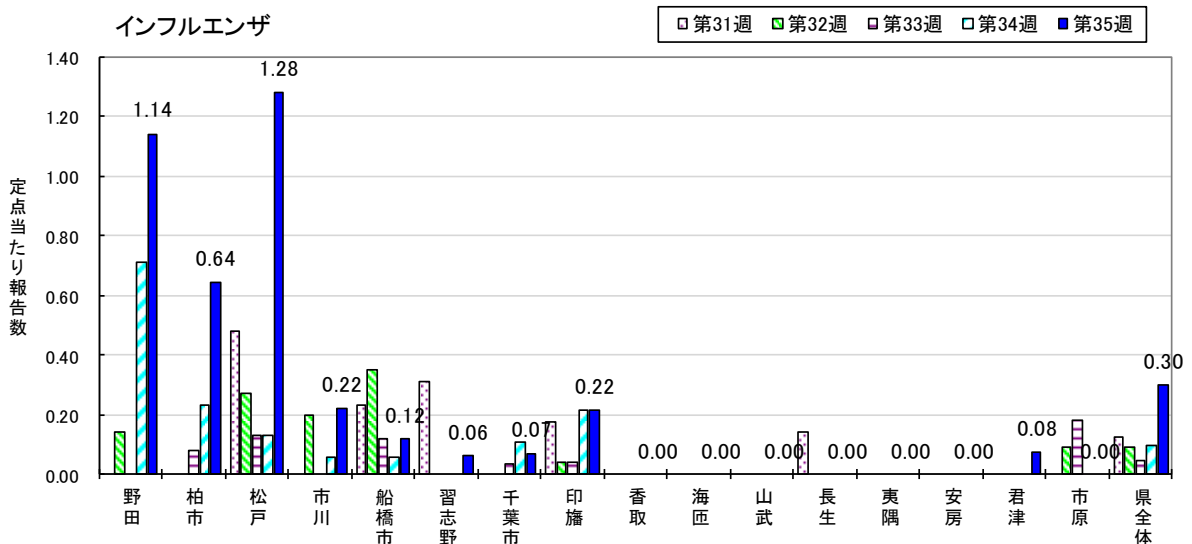
2019年35週の年齢群別報告割合は、0～4歳(34.4%)、5～9歳(34.4%)が高く、2018/19シーズン全体の年齢群別報告割合は、5～9歳(25.3%)、0～4歳(17.0%)、10～14歳(15.7%)等となっている。

2019年35週の小児科・インフルエンザ定点医療機関の協力による迅速診断結果の報告は、49例中A型42例(85.7%)、B型7例(14.3%)、A and B型0例(0.0%)、A or B型0例(0.0%)であった。2018/19シーズン合計では、69,949例中A型67,343例(96.3%)、B型2,373例(3.4%)、A and B型37例(0.1%)、A or B型196例(0.3%)となった。

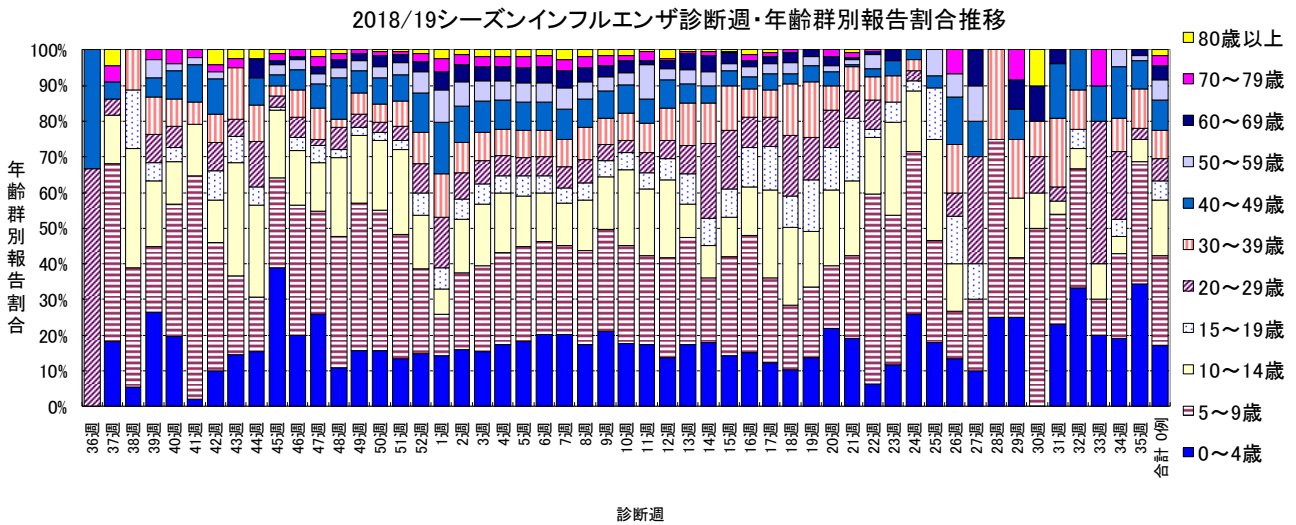
1. 千葉県のインフルエンザ流行シーズン別定点当たり報告数



2. 直近5週の保健所別インフルエンザ定点当たり報告数



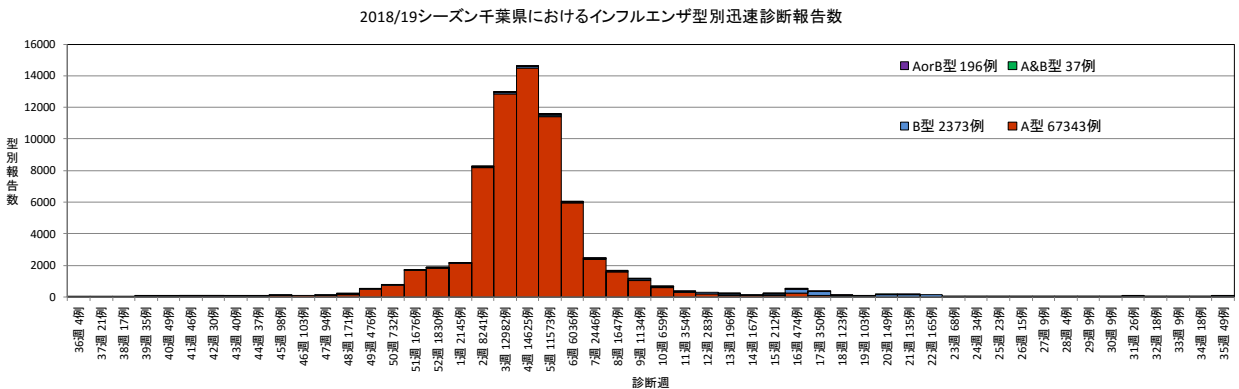
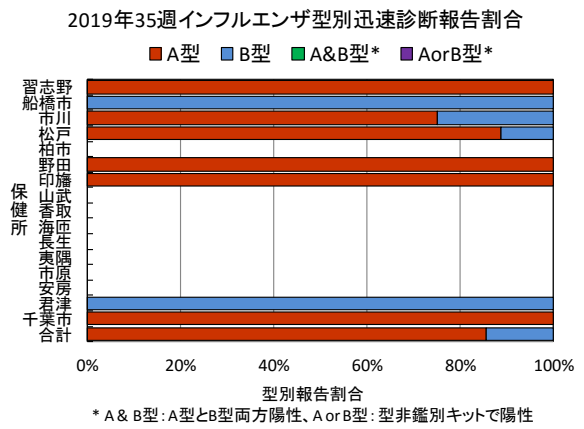
3. 診断週別・年齢群別報告割合推移



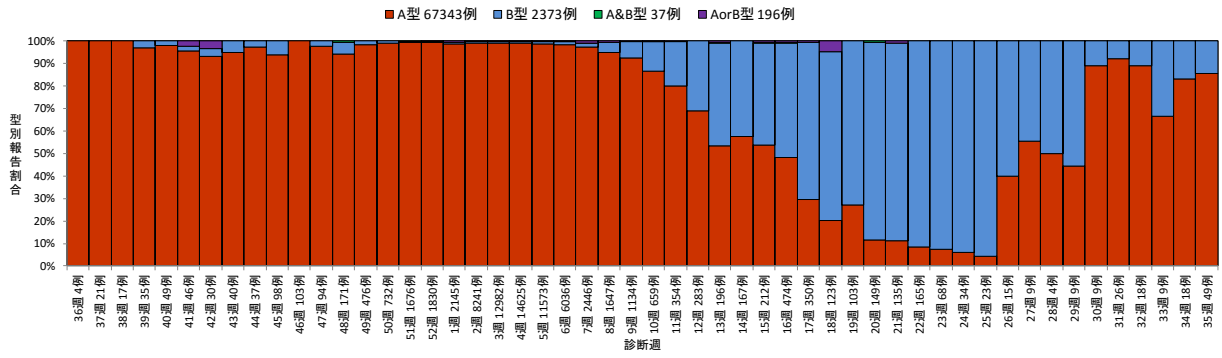
4. 定点医療機関における迅速診断結果

インフルエンザ迅速診断結果(第35週)					
	総数	A型	B型	A&B型*	AorB型*
習志野	1	1	0	0	0
船橋市	2	0	2	0	0
市川	4	3	1	0	0
松戸	27	24	3	0	0
柏市	0	0	0	0	0
野田	8	8	0	0	0
印旛	4	4	0	0	0
山武	0	0	0	0	0
香取	0	0	0	0	0
海匝	0	0	0	0	0
長生	0	0	0	0	0
夷隅	0	0	0	0	0
市原	0	0	0	0	0
安房	0	0	0	0	0
君津	1	0	1	0	0
千葉市	2	2	0	0	0
合計	49	42	7	0	0

* A & B型: A型とB型両方陽性、A or B型: 型非鑑別キットで陽性



2018/19シーズン千葉県におけるインフルエンザ型別迅速診断報告割合



5. 定点医療機関からのコメント

*流山市内医療機関:1才女児 RS ウイルスとA型インフルエンザ重複感染。

*我孫子市内医療機関:インフルエンザ児は東京都江東区在住。

6. 千葉県インフルエンザによる週別入院患者概況

2018/19シーズン千葉県インフルエンザによる週別入院患者概況

	合計	年齢別内訳											入院時の状況(一部重複あり)			
		1歳未満	1-4歳	5-9歳	10-19歳	20-29歳	30-39歳	40-49歳	50-59歳	60-69歳	70-79歳	80歳以上	ICU入室	人工呼吸器の利用	頭部CT検査等	いずれにも該当せず
シーズン合計	629	36	67	44	23	7	6	14	28	67	139	198	38	18	123	486
36週	0	0	0	0	0	0	0	0	0	0	0	0	0	0	0	0
37週	0	0	0	0	0	0	0	0	0	0	0	0	0	0	0	0
38週	0	0	0	0	0	0	0	0	0	0	0	0	0	0	0	0
39週	0	0	0	0	0	0	0	0	0	0	0	0	0	0	0	0
40週	0	0	0	0	0	0	0	0	0	0	0	0	0	0	0	0
41週	0	0	0	0	0	0	0	0	0	0	0	0	0	0	0	0
42週	1	0	0	1	0	0	0	0	0	0	0	0	0	0	0	1
43週	0	0	0	0	0	0	0	0	0	0	0	0	0	0	0	0
44週	0	0	0	0	0	0	0	0	0	0	0	0	0	0	0	0
45週	2	0	2	0	0	0	0	0	0	0	0	0	0	0	1	1
46週	1	0	1	0	0	0	0	0	0	0	0	0	0	0	1	0
47週	2	0	0	1	0	0	0	0	0	0	1	0	0	0	1	1
48週	1	0	0	0	0	0	0	0	0	1	0	0	0	0	0	1
49週	3	0	0	1	0	0	0	0	0	0	1	1	0	0	0	3
50週	3	2	1	0	0	0	0	0	0	0	0	0	0	0	1	2
51週	2	0	0	1	1	0	0	0	0	0	0	0	0	0	0	2
52週	24	1	0	0	4	0	0	0	1	2	8	8	3	1	8	15
1週	32	2	4	4	1	0	0	0	1	4	7	9	0	0	12	20
2週	77	2	10	7	4	0	3	2	3	12	13	21	7	3	16	58
3週	116	8	14	5	4	2	0	4	3	15	28	33	7	6	23	91
4週	122	9	15	7	5	1	0	1	8	9	28	39	9	2	22	94
5週	107	5	6	7	1	2	0	2	7	11	22	44	5	1	20	85
6週	53	2	5	2	1	0	0	2	1	7	11	22	3	1	7	45
7週	27	2	2	0	0	0	3	1	2	3	9	5	4	3	4	19
8週	12	1	2	0	0	1	0	1	1	1	1	4	0	0	2	10
9週	15	0	0	0	0	0	0	1	0	1	5	8	0	0	1	14
10週	4	0	0	0	0	0	0	0	0	0	2	2	0	0	0	4
11週	6	0	2	0	0	0	0	0	0	1	2	1	0	1	2	3
12週	2	0	1	0	0	0	0	0	0	0	1	0	0	0	0	2
13週	0	0	0	0	0	0	0	0	0	0	0	0	0	0	0	0
14週	3	0	1	0	0	0	0	0	1	0	0	1	0	0	0	3
15週	1	1	0	0	0	0	0	0	0	0	0	0	0	0	0	1
16週	1	0	0	1	0	0	0	0	0	0	0	0	0	0	0	1
17週	5	0	0	3	1	1	0	0	0	0	0	0	0	0	1	4
18週	0	0	0	0	0	0	0	0	0	0	0	0	0	0	0	0
19週	0	0	0	0	0	0	0	0	0	0	0	0	0	0	0	0
20週	1	0	0	1	0	0	0	0	0	0	0	0	0	0	0	1
21週	1	0	0	1	0	0	0	0	0	0	0	0	0	0	0	1
22週	0	0	0	0	0	0	0	0	0	0	0	0	0	0	0	0
23週	0	0	0	0	0	0	0	0	0	0	0	0	0	0	0	0
24週	0	0	0	0	0	0	0	0	0	0	0	0	0	0	0	0
25週	0	0	0	0	0	0	0	0	0	0	0	0	0	0	0	0
26週	0	0	0	0	0	0	0	0	0	0	0	0	0	0	0	0
27週	0	0	0	0	0	0	0	0	0	0	0	0	0	0	0	0
28週	1	0	1	0	0	0	0	0	0	0	0	0	0	0	1	0
29週	0	0	0	0	0	0	0	0	0	0	0	0	0	0	0	0
30週	0	0	0	0	0	0	0	0	0	0	0	0	0	0	0	0
31週	3	1	0	2	0	0	0	0	0	0	0	0	0	0	0	3
32週	0	0	0	0	0	0	0	0	0	0	0	0	0	0	0	0
33週	0	0	0	0	0	0	0	0	0	0	0	0	0	0	0	0
34週	1	0	0	0	1	0	0	0	0	0	0	0	0	0	0	1
35週	0	0	0	0	0	0	0	0	0	0	0	0	0	0	0	0

千葉県のインフルエンザ施設別発生状況

厚生労働省 インフルエンザに関する報道発表資料

URL : http://www.mhlw.go.jp/stf/seisakunitsuite/bunya/kenkou_iryuu/kenkou/kekkaku-kansenshou01/houdou.html